

Tauchmotorpumpen für Schmutz- und Abwasser. Druckanschluss R 3" / DN 80. Einkanalräder, freier Durchgang 50 mm.

TP 53 M

Einsatz

Tauchmotorpumpen der Baureihe TP 53 werden zum Fördern von Schmutz- und Abwasser, sowie Schlämmen eingesetzt. Durch den großen freien Durchgang von 50 mm sind sie besonders geeignet für den Einsatz in Medien mit groben Feststoff- und Faseranteilen. Ideal für die wirtschaftliche Entsorgung im kommunalen und privaten Bereich, in Gewerbe und Industrie.

DIN EN 12050-2: Konformität und Bauart geprüft und überwacht von der LGA, Zertifikat Nr. 0220119.

Aufstellung: stationär oder transportabel. Ausführung mit Schwimmerschaltung als automatische Abwasserpumpe mit wasserstandsabhängiger Betriebssteuerung.

Fördermedium: Klar- und Schmutzwasser, mit Fest- und Faserstoffen belastetes Abwasser.

Max. Temperatur des Fördermediums: 35°C, kurzfristig bis 60°C.

Betriebsart: Aussetzbetrieb.

Bauart

Vollüberflutbare Tauchmotorpumpe bestehend aus:

Pumpe: Einstufig mit horizontalem Druckanschluß R 3" AG.

Laufrad: Geschlossenes Einschaulrad für schlammige Medien mit Feststoffen oder faserigen Beimengungen. Freier Durchgang 50 mm.

Motor: Voll überflutbarer, druckwasserdichter Motor. Isolationsklasse F. Schutzart IP 68. Thermofühler zur Temperaturüberwachung in der Wicklung auf Wunsch (bei Ex.-Ausf. Standard).

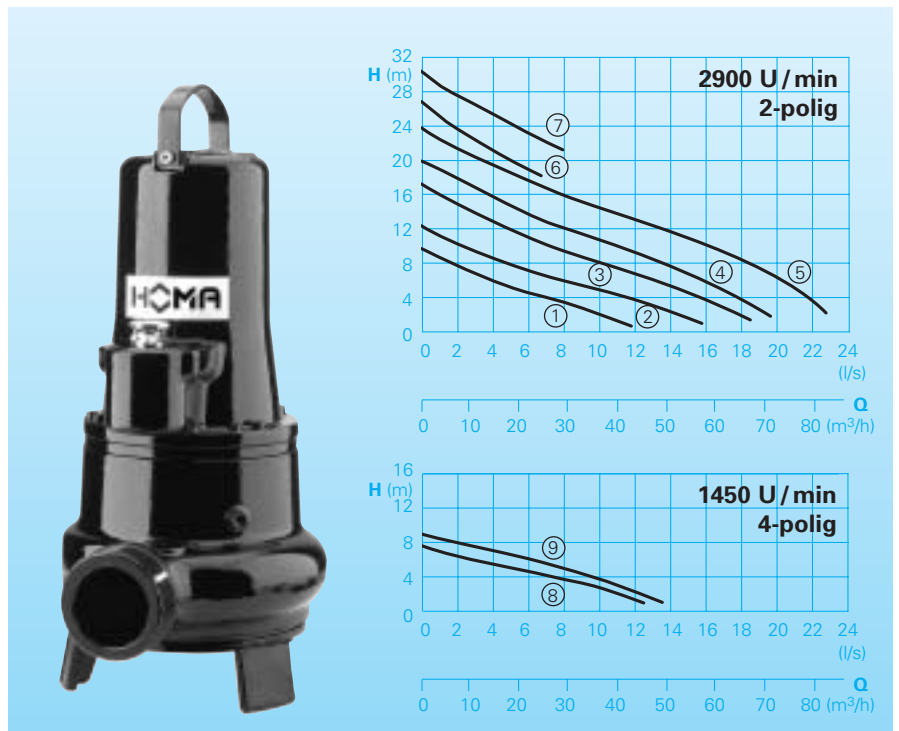
Anschlußkabel: H07 RN - F4 G 1,5
Ex.-Ausf.: H07 RN - F(Plus)7 G 1,5

Welle/Lagerung: Stark dimensionierte Chromstahl-Welle, dauergeschmierte Wälzlager.

Dichtung: Drehrichtungsunabhängige Kombination von 2 Gleitringdichtungen (Siliziumkarbid/Siliziumkarbid) in Ölsperkammer. Typen bis 1,6 kW/2-polig mit Kombination von Gleitringdichtung und Radialdichtung. Ölkontrolle von außen möglich.

Explosionsschutz: Alle Typen auch in Ex-Ausführung nach

Ⓜ II 2 G EEx d [ib] IIBT4 lieferbar.



Technische Daten

Kennlinie Nr.	Pumpentyp	Motorleistung		Spannung 50 Hz (V)	Drehzahl (U/min)	Nennstrom (A)	freier Durchg. (mm)	Gewicht (kg)	
		P ₁ (kW)	P ₂ (kW)					Normal-ausf.	Ex-ausf.
①	TP53 M12/2W(A)(Ex)	1,1	0,8	230/1Ph	2900	4,8	50	26	31
②	TP53 M17/2W(A)(Ex)	1,6	1,2	230/1Ph	2900	7,6	50	27	32
①	TP53 M11/2D (A)(Ex)	1,0	0,8	400/3Ph	2900	1,9	50	26	31
②	TP53 M14/2D (A)(Ex)	1,3	1,0	400/3Ph	2900	2,5	50	27	32
③	TP53 M23/2D (A)(Ex)	2,3	1,8	400/3Ph	2900	3,8	50	40	40
④	TP53 M26/2D (A)(Ex)	2,6	2,1	400/3Ph	2900	4,5	50	40	40
⑤	TP53 M37/2D (A)(Ex)	3,7	3,2	400/3Ph	2900	6,5	50	45	45
⑥	TP53 M26/2HD (A)(Ex)	2,6	2,1	400/3Ph	2900	4,5	50	40	40
⑦	TP53 M37/2HD (A)(Ex)	3,7	3,2	400/3Ph	2900	6,5	50	45	45
⑧	TP53 M12/4W(A)	1,2	0,9	230/1Ph	1450	5,8	50	40	40
⑨	TP53 M13/4D(A)(Ex)	1,3	1,0	400/3Ph	1450	2,6	50	40	40

Druckanschluß: R 3" AG

Ausführung A: Mit automatischer Schwimmerschaltung HOMA-Nivomatik
Ausführung Ex: Explosionsschutz

Werkstoffe:

Motorgehäuse, Pumpengehäuse	Grauguß GG 25
Laufrad – bis 1,6kW/2-polig	Polypropylen GFK
– übrige Typen	Grauguß GG 25
Motorwelle, Schrauben	rostfreier Edelstahl
Gleitringdichtung	Siliziumkarbid
Schleißring – TP 53 M	Bronze
Elastomere	NBR

Lieferumfang

Pumpe mit integriertem Bodenstützfuß ohne Abbläsvorrichtung (s. Zubehör).

Ausführung W (230 V / 1 Ph):
Mit 10 m losem Kabelende. ACHTUNG: Zum Betrieb der Pumpe ist ein Kondensator erforderlich, der im Schaltgerät eingebaut ist (als Zubehör lieferbar).

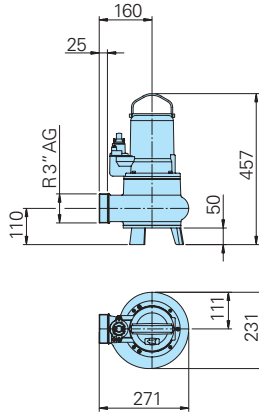
Ausführung D (400 V / 3Ph):
Mit 10 m losem Kabelende.

Ausführung A: Mit automatischer Schwimmerschaltung, Schaltgerät mit Motorschutz, Hand-Auto-Schalter. Eingebauter Betriebskondensator (nur 1 Ph-Ausf.), Netzstecker. Ex-Ausf. mit Relais für eigensicheren Steuerstromkreis.

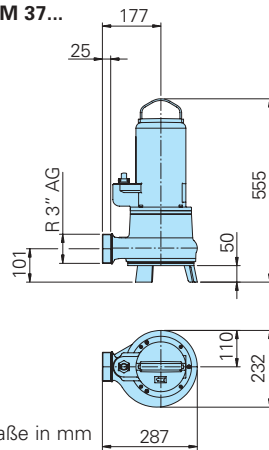
Baumaße und Installationsbeispiele

Bodenaufstellung mit Stützfuß

TP 53 M 12/2W, TP 53 M 11...,
TP 53 M 14..., TP 53 M 17...

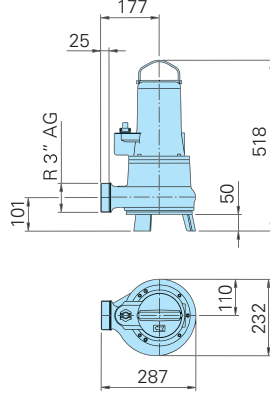


TP 53 M 37...

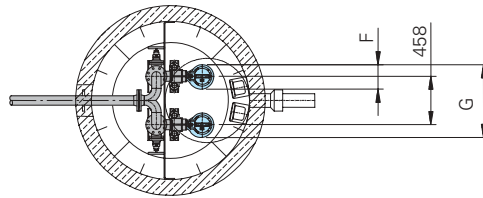


alle Maße in mm

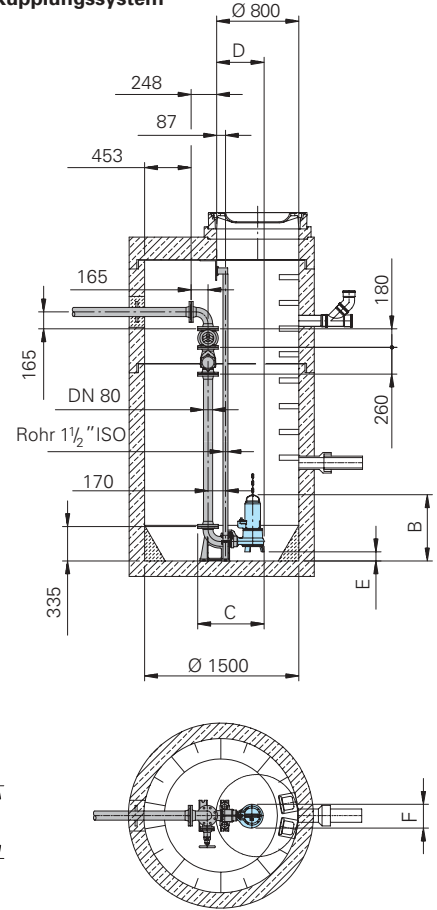
TP 53 M 12/4W, TP 53 M 13...
TP 53 M 23..., TP 53 M 26...



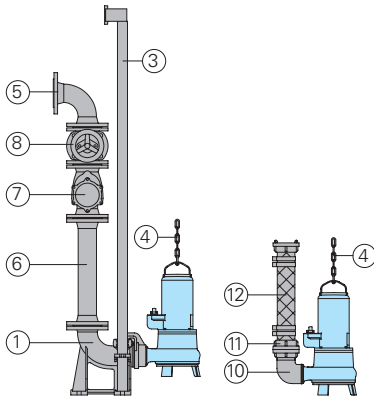
Typ	B	C	D	E	F	G
TP 53 M 12/2W	538	629	446	81	231	689
TP 53 M 11...						
TP 53 M 14...						
TP 53 M 17...						
TP 53 M 12/4W	607	645	462	89	232	690
TP 53 M 13						
TP 53 M 23						
TP 53 M 26						
TP 53 M 37	644	645	462	89	232	690



Schachtinstallation mit automatischem Kupplungssystem



Zubehör



Bezeichnung	Größe	Art.-Nr.
① Automatisches Kupplungssystem GG, mit Kupplungsfußkrümmer DN 80 und Führungsrohrkonsole R1 1/2"		
- Typ KK80/R3" mit Kupplungsgegenflansch	R3" IG	8604035
- Typ KK80/80 mit Kupplungsgegenflansch	DN 80	8604025
Gewindeflansch	DN 80/R3"IG	2215080

Bezeichnung	Größe	Art.-Nr.
③ Führungsrohre, paarweise, Stahl verzinkt, je m	R1 1/2"	2190155
④ Ablaufkette, Stahl verzinkt	5 mm ø	2800350
Schäkel, Stahl verzinkt	Gr. 5/16"	2801450
⑤ 90° Rohrbogen mit 2 Flanschen	DN 80 DN 100	2153302 2153303
Vereinigungsstück für Druckleitung bei	3x DN 80 DN 80/80/100	2160006 2160008
Doppel-Pumpstationen, 3 Flansche, Abgang horizontal (vertikaler Abgang auf Anfrage)	3x DN 100	2160010
⑥ Druckrohrleitung mit 2 Flanschen (FF-Stück) 1 m lang, 1 Satz	DN 80 DN 100	2152081 2152201
Schrauben und Dichtung		
Druckrohrleitung	DN 80	2150080
Verlängerung, je m	DN 100	2150100
Reduzierstück (FFR-Stück) mit 2 Flanschen auf Anfrage		
⑦ Rückschlagklappe mit Flanschen, Schrauben und Dichtung, GG	DN 80 DN 100	2212807 2212809
⑧ Keilflachschieber mit Flanschen, Schrauben und Dichtung, GG	DN 80 DN 100	2216080 2216100
⑩ 90° Anschlußbogen	R3"IG/AG	2111805
90° Rohrbogen mit 2 Flanschen	DN 80	2153302
Gewindeflansch	DN 80/R3"IG	2215080

Bezeichnung	Größe	Art.-Nr.
⑪ STORZ-Festkupplung	B-3"IG	2010602
STORZ-Schlauchkupplung	B-75 mm Ø	2013502
⑫ Kunststoffspiralschlauch, 75 mm Ø, mit 2 B-Schnellkupplungen	2 m lang 3 m lang 5 m lang	2161042 2161043 2161045
Kunststoffspiralschlauch, 90 mm Ø, mit 2 Flanschstützen, DN 80	2 m lang 3 m lang 5 m lang	2161032 2161033 2161035
Kunststoffspiralschlauch, je m	75 mm Ø 90 mm Ø	2632075 2632090
Flanschstützen DN 80	90 mm Ø	2171014
Schlauchschellen	85/20 92/20	2308520 2309220
○ Schaltgerät für Pumpe ohne Niveausteuern, mit Motorschutz, Ein-Aus-Schalter, Netzstecker		
- für 1 Ph-Pumpen (inkl. Kondensator) Normal-Ausf.		
TP 53 M12/4W		1923111
TP 53 M12/2W		1918108
TP 53 M17/2W		1918113
- für 1 Ph-Pumpen (inkl. Kondensator) Ex-Ausf.		
TP 53 M12/4WEx		1912425
TP 53 M12/2WEx		1945020
TP 53 M17/2WEx		1945030
- für 3 Ph-Pumpen Normal-Ausf. Nennstrom	1,7 bis 2,4 A	1926085
	2,5 bis 4,0 A	1926090
	4,1 bis 6,3 A	1926095
	6,4 bis 10,0 A	1926100
- für 3 Ph-Pumpen Ex-Ausf. Nennstrom	1,7 bis 2,4 A	1926215
	2,5 bis 4,0 A	1926220
	4,1 bis 6,0 A	1926225
	6,1 bis 9,0 A	1926230

○ Komplett Steuerungen für Einzel- s. Sonderprospekt
oder Doppelpumpstationen Steuergeräte

Wir führen HOMA Pumpen



HOMA Pumpenfabrik GmbH
Postfach 22 63, D-53814 Neunk.-Seelscheid
Tel. ++49(0)22 47/702-0, Fax ++49(0)22 47/702-44
e-mail: info@homa-pumpen.de
www.homapumpen.de