

Tauchmotorpumpen für Schmutz- und Abwasser. Einkanalräder, freier Durchgang 50 mm.

TP 50 M

Einsatz

Tauchmotorpumpen der Baureihe TP 50 werden zum Fördern von Schmutz- und Abwasser, sowie Schlammungen eingesetzt. Durch den großen freien Durchgang von 50 mm sind sie besonders geeignet für den Einsatz in Medien mit groben Feststoff- und Faseranteilen. Ideal für die wirtschaftliche Entsorgung im kommunalen und privaten Bereich, in Gewerbe und Industrie.

DIN EN 12050-2: Konformität und Bauart geprüft und überwacht von der LGA, Zertifikat Nr. 0220119.

Aufstellung: stationär oder transportabel. Ausführung mit Schwimmerschaltung als automatische Abwasserpumpe mit wasserstandsabhängiger Betriebssteuerung.

Fördermedium: Klar- und Schmutzwasser, mit Fest- und Faserstoffen belastetes Abwasser.

Max. Temperatur des Fördermediums: 35°C, kurzfristig bis 60°C.

Betriebsart: Aussetzbetrieb.

Bauart

Vollüberflutbare Tauchmotorpumpe bestehend aus:

Pumpe: Einstufig mit horizontalem Druckanschluß R 2 1/2" AG.

Lauftrad: Geschlossenes Einschaulrad für schlammige Medien mit Feststoffen oder faserigen Beimengungen. Freier Durchgang 50 mm.

Motor: Voll überflutbarer, druckwasserdichter Motor. Isolationsklasse F. Schutzart IP 68. Thermofühler zur Temperaturüberwachung in der Wicklung auf Wunsch (bei Ex.-Ausf. Standard).

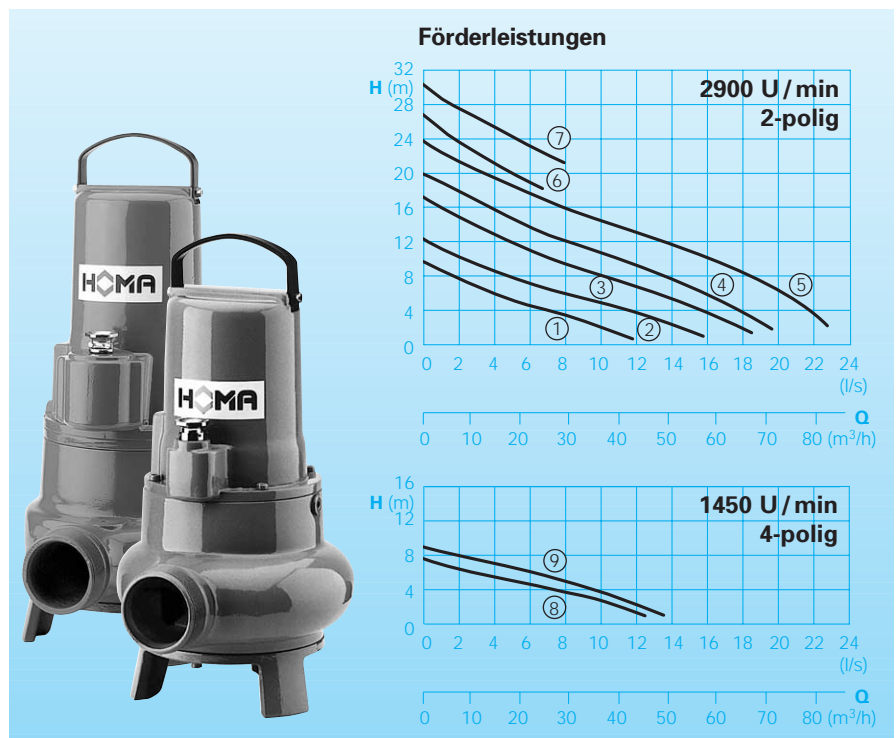
Anschlußkabel: H07 RN - F4 G 1,5
Ex.-Ausf.: H07 RN - (PLUS)7 G 1,5

Welle/Lagerung: Stark dimensionierte Chromstahl-Welle, dauergeschmierte Wälzlager.

Dichtung: Drehrichtungsunabhängige Kombination von 2 Gleitringdichtungen (Siliziumkarbid/Siliziumkarbid) in Ölsperkammer (Typen ab 1,8 kW). Typen bis 1,6 kW Kombinationen von Gleitringdichtung und Radialdichtung. Ölkontrolle von außen möglich.

Explosionsschutz: Alle Typen auch in Ex-Ausführung nach

⊕ II 2 G EEx d [ib] IIBT4 lieferbar.



Technische Daten

Kennlinie Nr.	Pumpentyp	Motorleistung		Spannung 50 Hz (V)	Drehzahl (U/min)	Nennstrom (A)	freier Durchg. (mm)	Gewicht (kg)	
		P ₁ (kW)	P ₂ (kW)					Normal-	Ex-
①	TP50 M12/2W(A)(Ex)	1,1	0,8	230/1Ph	2900	4,8	50	26	31
②	TP50 M17/2W(A)(Ex)	1,6	1,2	230/1Ph	2900	7,6	50	27	32
①	TP50 M11/2D (A)(Ex)	1,0	0,8	400/3Ph	2900	1,9	50	26	31
②	TP50 M14/2D (A)(Ex)	1,3	1,0	400/3Ph	2900	2,5	50	27	32
③	TP50 M23/2D (A)(Ex)	2,3	1,8	400/3Ph	2900	3,8	50	40	40
④	TP50 M26/2D (A)(Ex)	2,6	2,1	400/3Ph	2900	4,5	50	40	40
⑤	TP50 M37/2D (A)(Ex)	3,7	3,2	400/3Ph	2900	6,5	50	45	45
⑥	TP50 M26/2HD (A)(Ex)	2,6	2,1	400/3Ph	2900	4,5	50	40	40
⑦	TP50 M37/2HD (A)(Ex)	3,7	3,2	400/3Ph	2900	6,5	50	45	45
⑧	TP50 M12/4W(A)	1,2	0,9	230/1Ph	1450	5,8	50	40	40
⑨	TP50 M13/4D(A)(Ex)	1,3	1,0	400/3Ph	1450	2,6	50	40	40

Druckanschluß: R2 1/2" AG

Ausführung A: Mit automatischer Schwimmerschaltung HOMA-Nivomatik
Ausführung Ex: Explosionssgeschützt

Werkstoffe:

Motorgehäuse, Pumpengehäuse	Grauguß GG 25
Laufrad – bis 1,6kW	Polypropylen GFK
– übrige Typen	Grauguß GG 25
Motorwelle, Schrauben	rostfreier Edelstahl
Gleitringdichtung	Siliziumkarbid
Schleifring	Bronze
Elastomere	NBR

Lieferumfang

Pumpe mit integriertem Bodenstützfuß ohne Ablaßvorrichtung (s. Zubehör).

Ausführung W (230 V / 1 Ph): Mit 10 m lose m Kabelende. ACHTUNG: Zum Betrieb der Pumpe ist ein Kondensator erforderlich, der im Schaltgerät eingebaut ist (als Zubehör lieferbar).

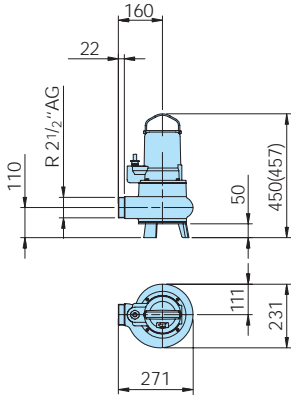
Ausführung D (400 V / 3Ph): Mit 10 m lose m Kabelende.

Ausführung A: Mit automatischer Schwimmerschaltung, Schaltgerät mit Motorschutz, Hand-Auto-Schalter. Eingebauter Betriebskondensator (nur 1 Ph-Ausf.), Netzstecker. Ex-Ausf. mit Relais für eigensicheren Steuerstromkreis.

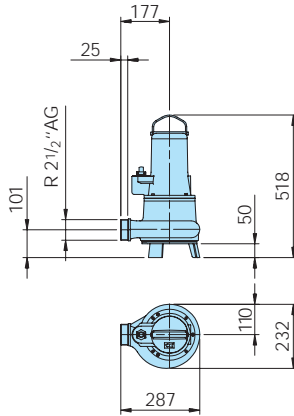
Baumaße und Installationsbeispiele

Bodenaufstellung mit Stützfuß

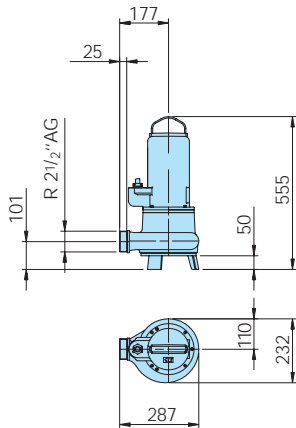
TP 50 M 12/2W(Ex), TP 50 M 17/2W(Ex)
 TP 50 M 11/2D(Ex), TP 50 M 14/2D(Ex)



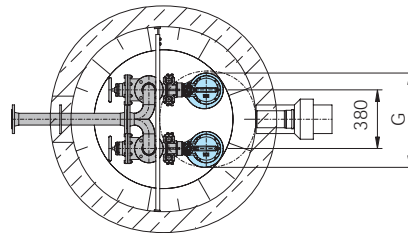
TP 50 M 12/4W, TP 50 M 13/4D(Ex)
 TP 50 M 23/2D(Ex), TP 50 M 26/2(H)D(Ex)



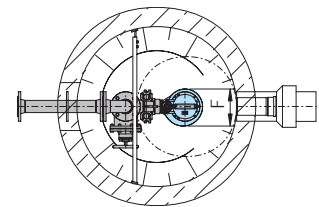
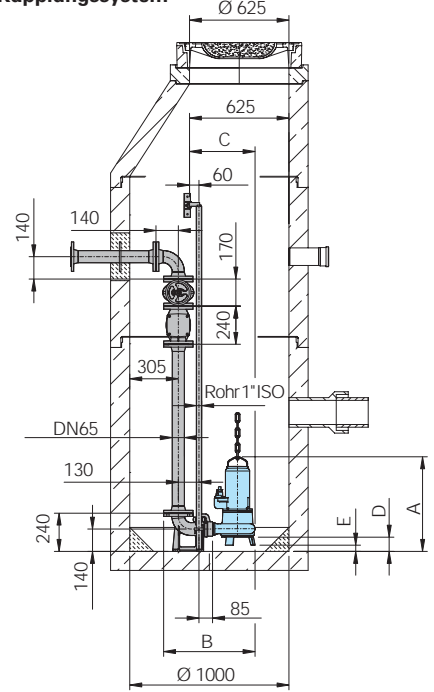
TP 50 M 37/2(H)D(Ex)



Typ	A	B	C	D	E	F	G
TP 50 M 12/2W(Ex)	481	559	396	81	16	231	611
TP 50 M 17...(Ex)	(487)						
TP 50 M 11...(Ex)							
TP 50 M 14...(Ex)							
TP 50 M 12/4W	557	575	412	39	39	232	612
TP 50 M 13							
TP 50 M 23							
TP 50 M 26							
TP 50 M 37	594	575	412	89	39	232	612

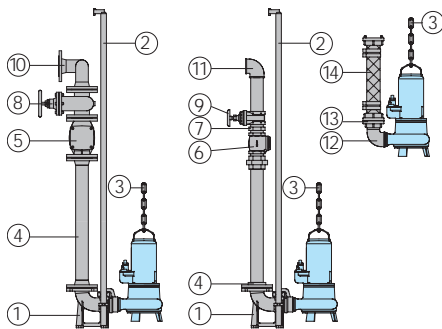


Schachtinstallation mit automatischem Kupplungssystem



alle Maße in mm

Zubehör



Bezeichnung	Größe	Art.-Nr.
① Automatisches Kupplungssystem		
Typ KK 65/R 2 1/2'', mit:		8604015
- Kupplungsfußkrümmer GG mit Druckleitungsflansch	DN 65	
- Kupplungsgegenflansch GG	R 2 1/2'' IG	
- Führungsrohrkonsole GG	R 1''	

Bezeichnung	Größe	Art.-Nr.
② Führungsrohre, paarweise, Stahl verzinkt, je m	R 1''	2190135
③ Ablaßkette, Stahl verzinkt	5 mm Ø	2800350
Schäkel, Stahl verzinkt	Gr. 5/16''	2801450
④ Gewindeflansch	DN 65/ R 2 1/2'' IG	2215060
Rohrl. mit Flanschen	DN 65	auf Anfrage
⑤ Rückschlagklappe GG	DN 65	2212805
⑥ Rückschlagklappe GG	R 2 1/2'' IG	2212513
⑦ Doppelnippel, verzinkt	R 2 1/2'' AG	2009025
⑧ Absperrschieber GG	DN 65	2216065
⑨ Absperrschieber RG	R 2 1/2'' IG	2216025
⑩ 90° Bogen m. Flanschen	DN 65	2153301
Vereinigungsstück für Druckleitung mit 3 Flanschen	3 x DN 65	2160002
⑪ 90° Winkel, verzinkt	R 2 1/2'' IG	2113610
T-Stück zur Vereinigung der Druckleitung bei Doppel-Pumpstation	R 2 1/2'' IG	2114308
⑫ 90° Winkel, verzinkt	R 2 1/2'' IG/AG	2111705
⑬ STORZ-Festkupplung	B-2 1/2'' IG	2010502
STORZ-Schlauchkupplung	B-75 mm Ø	2013502

Bezeichnung	Größe	Art.-Nr.
⑭ Synthetik-Druckschlauch, innen gummiert, mit Kupplungen	10 m lang	2611210
	15 m lang	2611215
	20 m lang	2611220
	30 m lang	2611230
B-75 mm Ø		
Kunststoff-Spiralschlauch, je m	75 mm Ø	2632075
Schlauchschelle	85/20	2308520
○ Schaltgerät für Pumpe ohne Niveausteuern, mit Motorschutz, Ein-Aus-Schalter, Netzstecker		
- für 1 Ph-Pumpen (inkl. Kondensator) Normal-Ausf.		
TP50M12/4W		1923111
TP50M12/2W		1918108
TP50M17/2W		1918113
- für 1 Ph-Pumpen (inkl. Kondensator) Ex-Ausf.		
TP50M12/4WEx		1912425
TP50M12/2WEx		1945020
TP50M17/2WEx		1945030
- für 3 Ph-Pumpen Normal-Ausf.		
Nennstrom 1,7 bis 2,4 A		1926085
2,5 bis 4,0 A		1926090
4,1 bis 6,3 A		1926095
6,4 bis 10,0 A		1926100
- für 3 Ph-Pumpen Ex-Ausf.		
Nennstrom 1,7 bis 2,4 A		1926215
2,5 bis 4,0 A		1926220
4,1 bis 6,0 A		1926225
6,1 bis 9,0 A		1926230
○ Komplette Steuerungen für Einzel- oder Doppelpumpstationen		
s. Sonderprospekt Steuergeräte		

Wir führen HOMA Pumpen



HOMA Pumpenfabrik GmbH
 Postfach 22 63, D-53814 Neunk.-Seelscheid
 Tel. ++49 (0) 22 47 / 702-0, Fax ++49 (0) 22 47 / 702 -44
 e-mail: info@homa-pumpen.de
 www.homapumpen.de