

Tauchmotorpumpen für Schmutzwasser mit Feststoffen. Freier Durchgang 30 mm.

TP 30

Einsatz

Tauchmotorpumpen der Baureihe TP 30 werden eingesetzt zum Fördern von Schmutz- und Abwasser, sowie Schlämmen. Durch den großen freien Durchgang von 30 mm sind sie besonders geeignet für den Einsatz in Medien mit groben Feststoff- und Faseranteilen. Ideal für die wirtschaftliche Entsorgung im kommunalen und privaten Bereich, in Gewerbe und Industrie.

DIN EN 12050-2: Konformität und Bauart geprüft und überwacht von der LGA, Zertifikat Nr. 0220119.

Aufstellung: stationär oder transportabel. Ausführung mit Schwimmerschaltung als automatische Schmutzwasserpumpe mit wasserstandsabhängiger Betriebssteuerung.

Fördermedium: Klar- und Schmutzwasser, mit Fest- und Faserstoffen belastetes Abwasser.

Max. Temperatur des Fördermediums: 35°C, kurzfristig bis 60°C.

Betriebsart: Aussetzbetrieb.

Bauart

Vollüberflutbare Tauchmotorpumpe bestehend aus:

Pumpe: Einstufig mit horizontalem Druckanschluß R 2" AG.

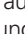
Laufräder: M = offenes Einschaufelrad für schlammige Medien mit Feststoffen oder faserigen Beimengungen. V = Freistromrad für gas- oder lufthaltige Medien mit groben oder langfaserigen, zopf bildenden Bestandteilen.

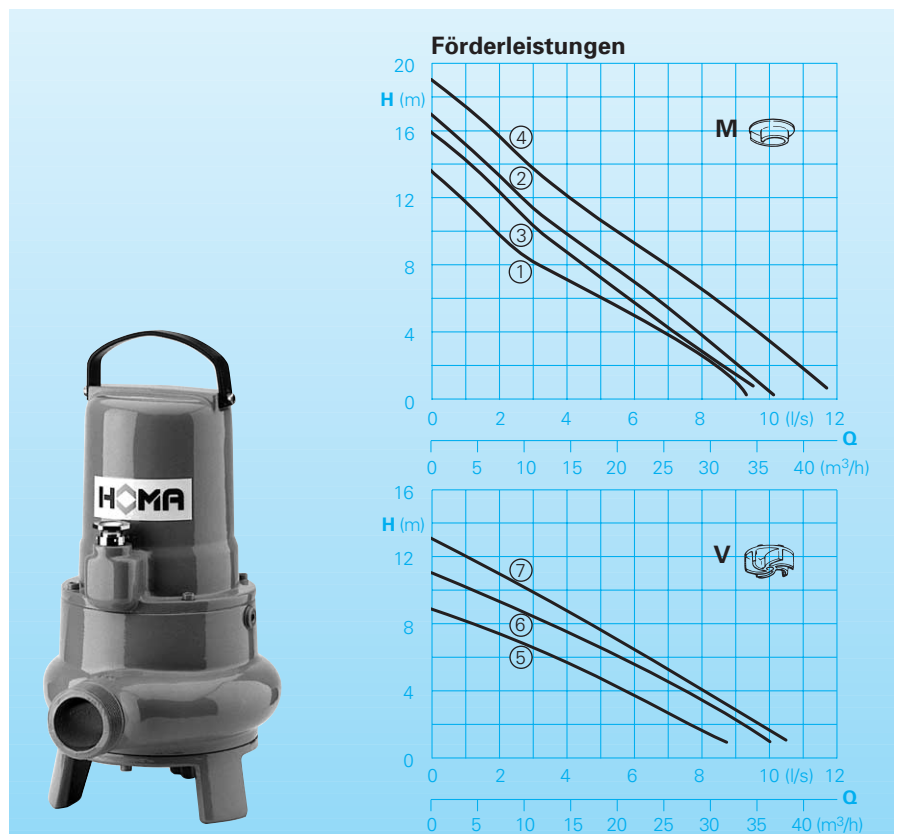
Motor: Voll überflutbarer, druckwasserdichter Motor. Isolationsklasse F. Schutzart IP 68. Thermofühler zur Temperaturüberwachung in der Wicklung auf Wunsch (bei Ex.-Ausf. Standard).

Anschlußkabel: H07 RN - F4 G 1,5 Ausf. Ex: H07 RN - F(PLUS)7 G 1,5

Welle/Lagerung: Stark dimensionierte Chromstahl-Welle, dauergeschmierte Wälzlager.

Dichtung: Drehrichtungsunabhängige Kombination von Gleitringdichtung (Siliziumkarbid/Siliziumkarbid) und Radialdichtung in Ölsperkammer.

Explosionsschutz: Alle Pumpentypen sind auch in explosionsgeschützter Ausführung (Ex) nach  II 2 G EEx d IIBT4 lieferbar.



Technische Daten

Kennlinie Nr.	Pumpentyp	Motorleistung		Spannung 50 Hz (V)	Drehzahl (U/min)	Nennstrom (A)	Gewicht (kg)	
		P ₁ (kW)	P ₂ (kW)				Normal-	Ex-
①	TP30M11/2W(A)(Ex)	1,0	0,7	230/1Ph	2900	4,3	26	31
②	TP30M17/2W(A)(Ex)	1,6	1,2	230/1Ph	2900	7,5	27	32
③	TP30M13/2D(A)(Ex)	1,2	0,9	400/3Ph	2900	2,1	26	31
④	TP30M17/2D(A)(Ex)	1,6	1,2	400/3Ph	2900	2,9	27	32
⑤	TP30V13/2W(A)(Ex)	1,2	0,9	230/1Ph	2900	5,1	26	31
⑥	TP30V17/2W(A)(Ex)	1,6	1,2	230/1Ph	2900	7,5	27	32
⑥	TP30V13/2D(A)(Ex)	1,2	0,9	400/3Ph	2900	2,1	26	31
⑦	TP30V17/2D(A)(Ex)	1,6	1,2	400/3Ph	2900	2,9	27	32

Druckanschluß: R 2" AG

Laufrad: TP 30 M = Off. Einschaufelrad
TP 30 V = Freistromrad

Ausführung A: Mit automatischer Schwimmerschaltung HOMA-Nivomatik
Ausführung Ex: Explosionssgeschützt

Werkstoffe:

Motorgehäuse, Pumpengehäuse, Laufrad	Grauguß GG 25
Motorwelle, Schrauben	rostfreier Edelstahl
Gleitringdichtung	Siliziumkarbid
Elastomere	NBR

Lieferumfang

Alle Pumpen mit Bodenstützfuß, ohne Ablaufvorrichtung (s. Zubehör).

Ausführung W (230 V/1 Ph):
Mit 10 m Kabel, Schaltgerät mit Motor-

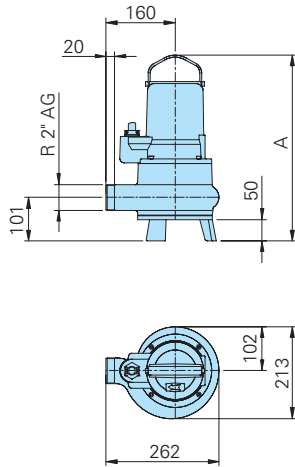
schutz, Kondensator und Ein-Aus-Schalter, Netzstecker.

Ausführung D (400 V/3Ph):
Mit 10 m Kabel, Schaltgerät mit Motorschutz, Ein-Aus-Schalter, Drehrichtungskontrolle, CEE-Drehrichtungswendestecker.

Ausführung A: Zusätzlich mit automatischer Schwimmerschaltung, mit AS-Schwimmer, mit 10 m Kabel, Hand-Auto-Schalter. Ex-Ausf. mit Relais für eigensicheren Steuerstromkreis.

Baumaße und Installationsbeispiele

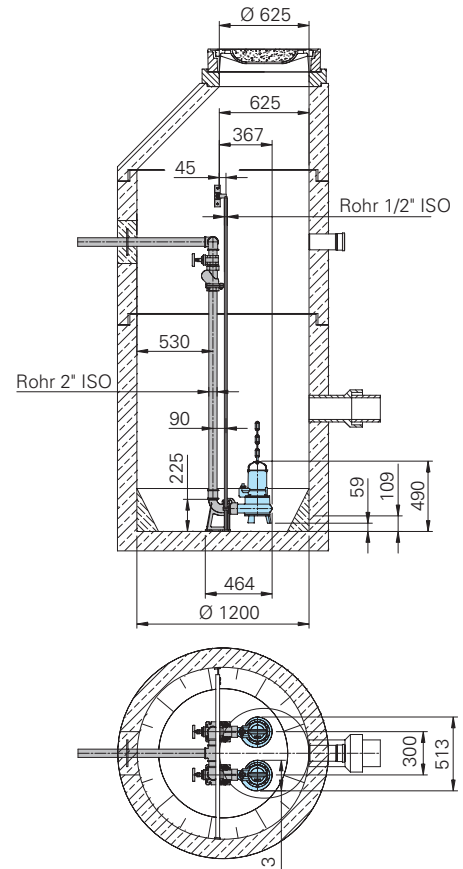
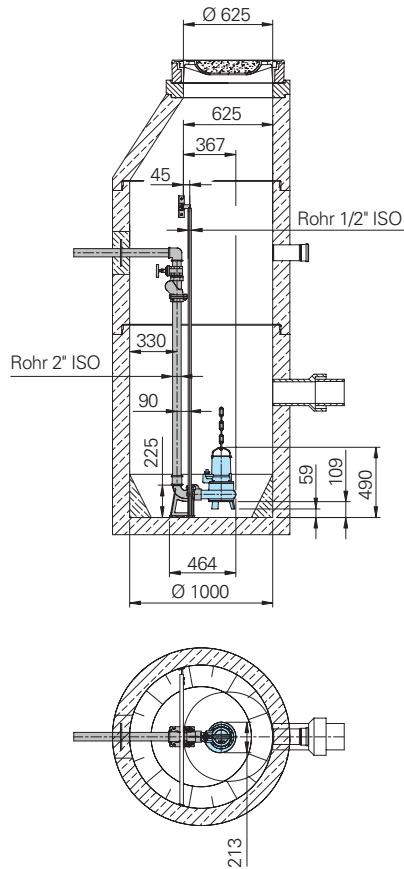
Bodenaufstellung mit Stützfuß



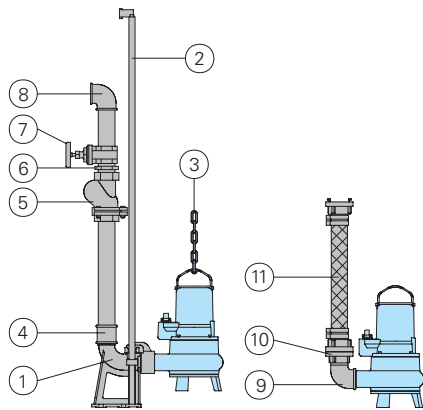
Pumpentyp	Maß A
TP 30	431
TP 30 ... Ex	438

alle Maße in mm

Schachtinstallation mit automatischem Kupplungssystem. Einzelanlage



Zubehör



Bezeichnung	Größe	Art.-Nr.
① Automatisches Kupplungssystem Typ KK 50/R2", mit: - Kupplungsfußkrümmer GG mit Druckleitungsflansch und Gewinde R2" R2"IG - Kupplungsgegenflansch GG R2"IG - Führungsrohrkonsole GG R1/2"		8604005
② Führungsrohre, paarweise, Stahl verzinkt, je m	R1/2"	2190085
③ Abblätkette, Stahl verzinkt	8 mm Ø	2800380
Schäkel, Stahl verzinkt	Gr. 1	2801380
④ Doppelmuffe, verzinkt	R 2"IG R 2"IG/ R 1 1/2"IG	2109102 2102210
⑤ Rückschlagklappe GG	R 1 1/2"IG R 2"IG	2212902 2212903
⑥ Doppelnippel, verzinkt	R 1 1/2"AG R 2"AG	2009020 2009018
⑦ Absperrschieber RG	R 1 1/2"IG R 2"IG	2216015 2216020
⑧ 90° Winkel, verzinkt	R 1 1/2"IG R 2"IG	2113605 2113606
T-Stück zur Vereinigung der Druckleitung bei Doppel-Pumpstation	R 1 1/2"IG R 2"IG	2114302 2114306

Bezeichnung	Größe	Art.-Nr.
⑨ 90° Winkel, verzinkt	R 2"IG/AG R 1 1/2"IG/AG	2111506 2111505
Doppelmuffe, verzinkt	R2"IG/R1 1/2"IG	2102210
⑩ STORZ-Festkupplung	C-2"IG	2010204
STORZ-Schlauchkupplung	C-52 mm Ø	2013003
STA-Schlauchverschraubung, Messing	R 1 1/2"IG	2001513
⑪ Synthetik-Druckschlauch, innen gummiert, mit Kupplungen C-52 mm Ø	10 m lang 15 m lang 20 m lang 30 m lang	2611310 2611315 2611320 2611330
Kunststoff-Spiralschlauch, je m	50 mm Ø	2632050
PVC-Schlauch, je m	1 1/2"	2621500
Schlauchschele	1 1/2"	2304854
	2"	2306009
○ Komplette Steuerungen für Einzel- oder Doppelpumpstationen		s. Sonderprospekt Steuergeräte

Wir führen HOMA Pumpen

HOMA
PUMPEN MIT SYSTEM

HOMA Pumpenfabrik GmbH
Postfach 22 63, D-53814 Neunk.-Seelscheid
Tel. ++49(0)22 47/702-0, Fax ++49(0)22 47/702-44
e-mail: info@homa-pumpen.de
www.homapumpen.de