

Tauchmotorpumpen mit Mantelkühlung für Klar- und Schmutzwasser.

H 501 – H 506

Einsatz

Be- und Entwässerungsaufgaben in sauberem oder verschmutztem Wasser, auch mit abrasiven Sand- oder Schlammverunreinigungen. Anwendungsbereiche sind u.a. Kellerentwässerung, Grundwasserabsenkung, Trockenhaltung von Baustellen oder Schächten, Brauchwasserversorgung, Einsatz auf Schiffen, Noteinsatz bei Überflutungen usw. Die Umflutung des Motors sichert ausreichende Kühlung auch bei extrem niedrigem Wasserstand.

Aufstellung: Stationär oder transportabel. Ausführung mit Schwimmerschaltung als automatische Entwässerungspumpe mit wasserstandsabhängiger Betriebssteuerung.

Fördermedium: Klar- und Schmutzwasser mit abrasiven (z.B. sandhaltigen) Anteilen. Max. Temperatur des Fördermediums: 35°C, kurzzeitig bis 60°C.

Bauart

Vollüberflutbare Tauchmotorpumpe bestehend aus:

Pumpe: Einstufige Kreiselpumpe mit obenliegendem Druckanschluß R 1 1/2" IG.

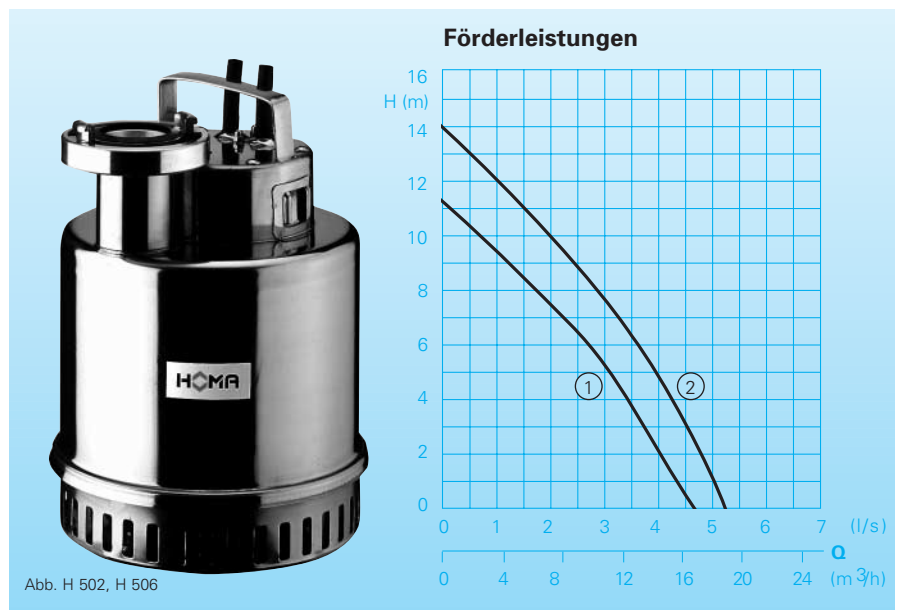
Laufgrad: Offenes Mehrschaufelrad, freier Durchgang 10 mm Ø.

Motor: Druckwasserdichter, mediumumfluteter Motor, ölgefüllt. Isolationsklasse F, Schutzart IP 68. Vom Motor getrennter Kabel-Anschlußraum. Wechselstromausführung mit Thermofühler zur Temperaturüberwachung in der Wicklung.

Anschlußkabel: H07RN-F4G1,5
Ausf. W: H07RN-F3G1

Welle/Lagerung: Stark dimensionierte Chromstahl-Motorwelle, dauergeschmierte Wälzlager.

Dichtung: Kombination von Gleitringdichtung mit Wellendichtring.



Technische Daten

Kennlinie Nr.	Pumpentyp	Motorleistung		Spannung 50 Hz (V)	Nennstrom (A)	Druckanschluß	Gewicht (kg)
		P ₁ (kW)	P ₂ (kW)				
①	H 501 W(A)	1,2	0,8	230/1Ph	5,0	R 1 1/2" IG	9
①	H 502 W(A)	1,2	0,8	230/1Ph	5,0	R 1 1/2" IG	9
①	H 502 D(A)	1,0	0,8	400/3Ph	2,0	R 1 1/2" IG	9
②	H 505 W(A)	1,5	1,1	230/1Ph	6,9	R 1 1/2" IG	11
②	H 506 W(A)	1,5	1,1	230/1Ph	6,9	R 1 1/2" IG	11
②	H 506 D(A)	1,3	0,9	400/3Ph	2,4	R 1 1/2" IG	11

Drehzahl: 2900 U/min

Ausführung A: Mit automatischer Schwimmerschaltung HOMA-Nivomatik

Werkstoffe	
Pumpengehäuse, Motorgehäuse	Edelstahl
Laufgrad	Edelstahl
Saugdeckel	Edelstahl, gummiert
Gleitringdichtung	Kohlegraphit / Chromstahl
Elastomere	NBR

Lieferumfang

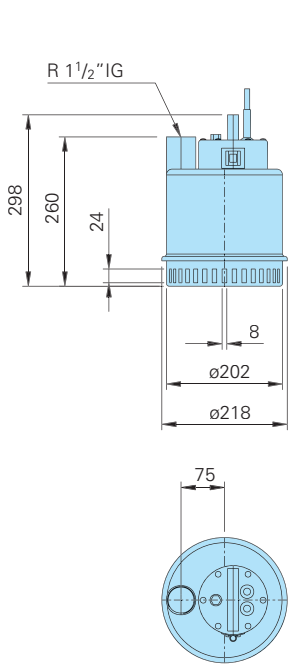
Typen H502 und H 506 mit STORZ-Festkupplung Gr. C.

Ausführung W (230 V/1 Ph): Typen H 501 und H 505 mit 10 m Anschlußkabel und Netzstecker, Typen H 502 und H 506 mit 10 m Anschlußkabel, Schaltgerät mit Motorschutz, EIN-AUS-Schalter und Netzstecker.

Ausführung D (400 V/3 Ph): 10 m Anschlußkabel, Schaltgerät mit Motorschutz, Drehrichtungskontrolle, EIN-AUS-Schalter und CEE-Drehrichtungswendestecker.

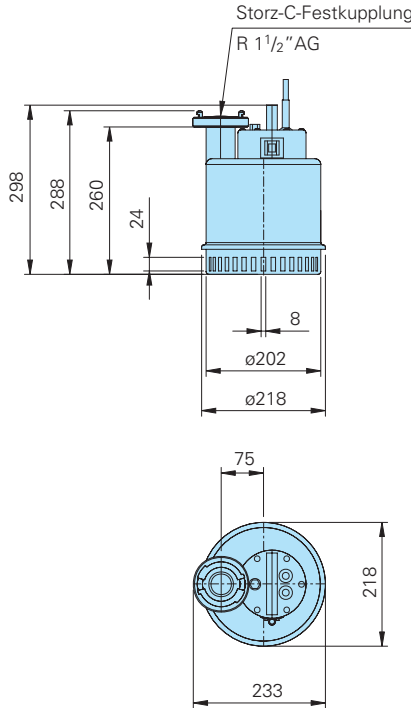
Ausführung A: Zusätzlich mit automatischer Schwimmerschaltung HOMA-Nivomatik, AS-Schwimmer, HAND-AUTO-Wahlschalter.

H 501, H 505

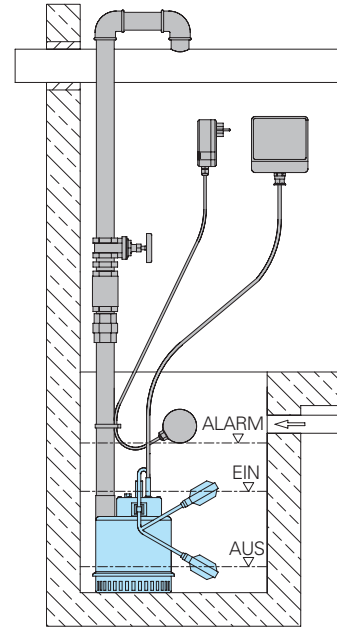


alle Maße in mm

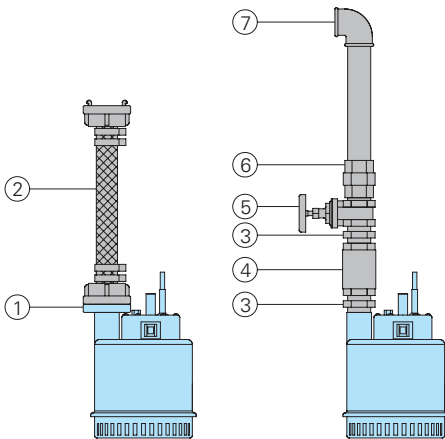
H 502, H 506



Schachtinstallation mit Druckrohrleitung, Niveausteuern und Schaltgerät



Zubehör



Bezeichnung	Größe	Art.-Nr.	Bezeichnung	Größe	Art.-Nr.
① STORZ-Festkupplung (bei H 502 und H 506 im Lieferumfang)	C-R 1 1/2" AG	2010003	○ HOMA-Nivomatik Schwimmerschaltung zum Zwischenkuppeln		
STA-Schlauchverschraubung, Messing	R 1 1/2" AG	2001513	- für 230 V/1 Ph AZW 10/10	10 m Kabel	1430105
② PVC-Schlauch je m	1 1/2" Ø	2621500	- für 400 V/3 Ph AZD 10/10	10 m Kabel	1914452
Kunststoff-Spiralschlauch, je m	38 mm Ø 50 mm Ø	2632028 2632050	○ Fehlerstrom-Schutzschalter 2-polig, Fi 16/0,03 A		1561160
STORZ-Schlauchkupplung	C-38 mm C-52 mm	2013002 2013003	○ Alarmschaltgerät AL 1 Netzabhängiger Alarm, mit Anschluß für Akku 9 V (s. u.) für netzunabhängigen Betrieb, mit eingebautem Signalgeber, Netzanschluß 230 V/Ph		1586010
Synthetik-Druckschlauch, innen gummiert, komplett mit C-Kupplungen	10 m lang 15 m lang 20 m lang 30 m lang	2611310 2611315 2611320 2611330	○ Akku 9 V für netzunabhängigen Alarm		1952209
Schlauchschelle	1 1/2"	2304854	○ Schwimmerschalter MB, quecksilberfrei, Funktion MIN oder MAX, mit integr. Gegengewicht. Kabellänge	6 m 10 m	1465706 1465710
③ Doppelnippel	R 1 1/2" AG	2009020	○ Komplett Steuerungen für Automatikbetrieb in Einzel- oder Doppelpumpstationen	siehe Sonderprospekt Steuergeräte	
④ Rückschlagklappe, Rotguß	R 1 1/2" IG	2211313			
⑤ Absperrschieber, Rotguß	R 1 1/2" IG	2216015			
⑥ Übergangverschraubung, verzinkt	R 1 1/2" AG/IG	2114305			
⑦ 90° Winkel, verzinkt	R 1 1/2" IG	2113605			
T-Stück zur Vereinigung der Druckrohrleitung bei Doppelanlagen	R 1 1/2" IG	2114302			

Wir führen HOMA Pumpen



HOMA Pumpenfabrik GmbH
 Postfach 22 63, D-53814 Neunk.-Seelscheid
 Tel. ++49(0)22 47/702-0, Fax ++49(0)22 47/702-44
 e-mail: info@homa-pumpen.de
 www.homapumpen.de