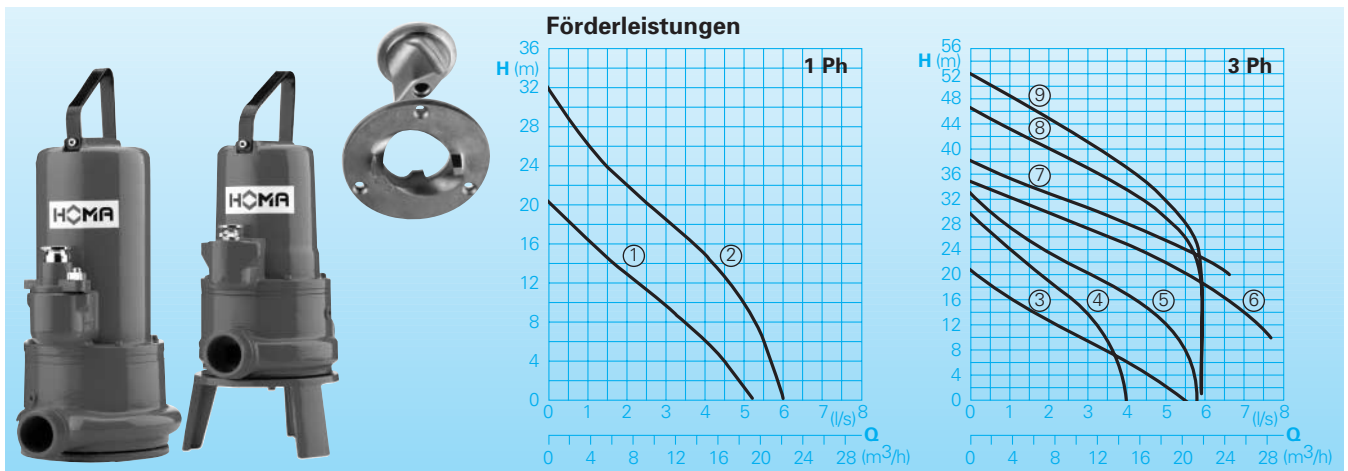


Tauchmotorpumpen mit Schneideinrichtung für Abwasser und Fäkalien.

Barracuda GRP 16-50



Einsatz

Abwasserentsorgung mit geringen Rohrleitungsquerschnitten, großen Förderhöhen bei relativ geringer Fördermenge, Druckentwässerungssysteme in topographisch schwierigen Gebieten. Die Barracudas zerkleinern in Sekundenbruchteilen mitgeführte Feststoffe, so daß für die Rohrleitungen bereits Kunststoffrohre mit Querschnitten ab 1 1/2" ausreichend sind. So lassen sich die Kosten für den Materialeinsatz und die Verlegung von Abwasser-Systemen erheblich reduzieren.

DIN EN 12050-1: Konformität und Bauart geprüft und überwacht von der LGA, Zertifikat Nr. 0220119.

Aufstellung: stationär oder transportabel. Ausführung mit Schwimmerschaltung als automatische Abwasserpumpe mit wasserstandsabhängiger Betriebssteuerung.

Fördermedium: Klar- oder Schmutzwasser, mit Fest- und Faserstoffen belastetes Abwasser und Fäkalien.
Max. Temperatur des Fördermediums: 35°C, kurzfristig bis 60°C.

Betriebsart: Aussetzbetrieb.

Bauart

Vollüberflutbare Tauchmotorpumpe bestehend aus:

Pumpe: Einstufige Kreiselpumpe mit horizontalem Druckanschluß R2" AG.

Laufrad: Offenes Mehrschaufelrad mit vorgeschalteter Schneideinrichtung zur Zerkleinerung von Feststoffen.

Motor: Voll überflutbarer, druckwasserdichter E-Motor, Einphasen- oder Dreiphasenausführung. Thermofühler zur Temperaturüberwachung in der Wicklung. Isolationsklasse F, Schutzart IP 68. Startart: GRP 16 - 36: Direktstart

GRP 44 - 50: Stern-Dreieck

Technische Daten

Kennlinie Nr.	Typ	Motorleistung		Spannung 50 Hz (V)	Drehzahl (U/min)	Nennstrom (A)	Gewicht (kg)
		P ₁ (kW)	P ₂ (kW)				
①	GRP 16 (B) W (A) (Ex)	1,5	1,1	230/1Ph	2900	7,5	27
②	GRP 26 W (A) (Ex)	2,5	1,8	230/1Ph	2900	11,5	33
③	GRP 16 (B) D (A) (Ex)	1,3	0,9	400/3Ph	2900	2,5	27
④	GRP 22 D (A) (Ex)	2,1	1,7	400/3Ph	2900	4,2	33
⑤	GRP 26 D (A) (Ex)	2,5	1,9	400/3Ph	2900	4,4	33
⑥	GRP 36 D (A) (Ex)	3,7	3,1	400/3Ph	2900	6,4	44
⑦	GRP 36 HD (A) (Ex)	3,7	3,1	400/3Ph	2900	6,4	44
⑧	GRP 44 D (Ex)	4,4	3,7	400/3Ph	2840	7,5	56
⑨	GRP 50 D (Ex)	5,2	4,4	400/3Ph	2840	8,7	56

Druckanschluß: R 2" AG

Modell GRP 16 B: Mit Stützfüßen

Ausf. A: Mit automatischer Schwimmerschaltung

Ausf. Ex: Explosionsgeschützte Ausführung

Anschlußkabel:

GRP16 - 36 (EX) H07RN-F(PLUS)7G1,5
GRP44 - 50 (EX) H07RN-F(PLUS)10G1,5

Welle/Lagerung: Welle aus Chromstahl, dauergeschmierte Wälzlager.

Dichtung: GRP 16 mit Kombination Gleitringdichtung (Siliziumkarbid) und Radialdichtung in Ölsperkammer, ab GRP 22 mit 2 Gleitringdichtungen (Siliziumkarbid) in Ölsperkammer. Ölkontrolle von außen möglich. Auf Wunsch mit elektronischer Dichtungsüberwachung zur Kontrolle der Ölsperkammer lieferbar.

Explosionsschutz: Alle Ausführungen in explosionsgeschützter Ausführung nach $\text{Ex II 2 G EEx d [ib] IIBT4}$ lieferbar.

Werkstoffe:

Pumpengehäuse, Laufrad,	
Motorgehäuse	Grauguß GG25
Schneideinrichtung	Edelstahl 1.4122 Härte 55HRC
Motorwelle, Schrauben	Edelstahl
Gleitringdichtung	Siliziumkarbid
Elastomere	NBR

Lieferumfang

Ausführung W (230 V / 1 Ph):
Mit 10m Anschlußkabel und loseem Kabelende. Zum Betrieb der Pumpe ist ein Kondensator erforderlich, der im Schaltgerät eingebaut wird (siehe Zubehör).

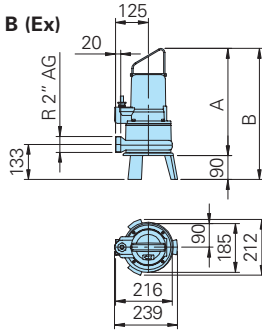
Ausführung D (400 V/3 Ph):
Mit 10m Anschlußkabel und loseem Kabelende.

Ausführung A: Zusätzlich mit automatischer Schwimmerschaltung HOMA-Nivomatik, mit AS-Schwimmer, mit 10 m Anschlußkabel, Schaltgerät mit Motorschutz, HAND-O-AUTO-Schalter. 1 Ph-Ausf. mit eingebautem Kondensator und Stecker. 3 Ph-Ausf. mit CEE-Drehrichtungswendestecker. Ex-Ausf. mit Relais für eigensicheren Steuerstromkreis.

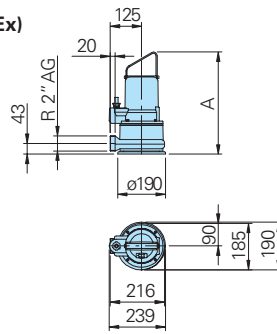
Modell GRP 16 B: Mit integrierten Stützfüßen für Bodenaufstellung.

Baumaße und Installationsbeispiele

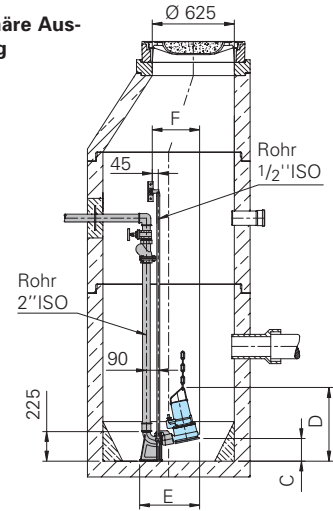
GRP 16 B (Ex)



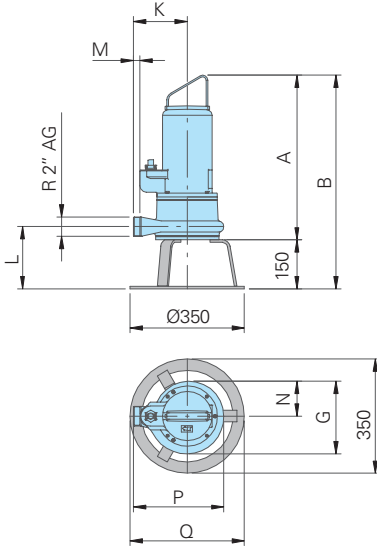
GRP 16 (Ex)



Stationäre Ausführung

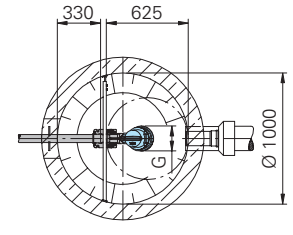
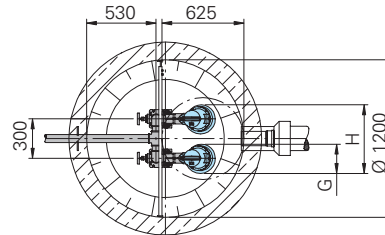


GRP 22-50 (Ex)



Schachtinstallation mit automatischem Kupplungssystem

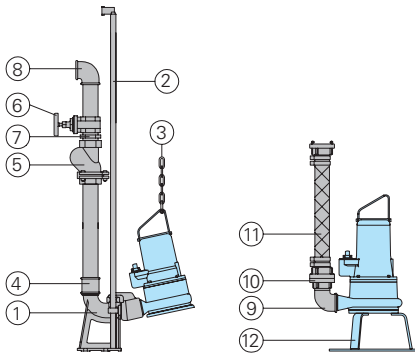
Die Pumpe wird für die Wartung oder zum Auswechseln ohne Begehen des Schachtes einfach an der soliden Zweirohr-Führung heraufgezogen. Wird sie wieder abgelassen, koppelt sie selbsttätig an die Druckleitung an. Diese Aufstellung ist für Ein- und Mehr-Pumpenstationen möglich. Vorteile: geringer Platzbedarf, besonders servicefreundlich und wirtschaftlich.



Maße für Pumpentyp	A	B	C	D	E	F	G	H	K	L	M	N	P	Q
GRP 16 (B)(Ex)	406	496	172	560	457	360	190	490						
GRP 22 (Ex), 26 (Ex)	468	618	183	630	504	407	223	523	165	191	20	107	277	350
GRP 36 (HD) (Ex)	505	655	183	672	504	407	223	523	165	191	20	107	277	350
GRP 44 (Ex), 50 (Ex)	545	695	187	706	527	429	250	550	180	193	25	119	304	355

alle Maße in mm

Zubehör



Bezeichnung	Größe	Art.-Nr.
① Automatisches Kupplungssystem Typ KK 50S/R2", mit:		8604008
- Kupplungsfußkrümmer GG mit Druckleitungsflansch und Gewinde	R 2" IG	
- Kupplungsgegenflansch GG	R 2" IG	
- Führungskonsole GG	R 1/2"	

Bezeichnung	Größe	Art.-Nr.
② Führungsröhre, paarweise, je m Stahl, verzinkt, Edelstahl	R 1/2"	2190085 2190250
③ Ablasskette, je m Stahl verzinkt, Edelstahl	5 mm Ø	2800350 2800353
Schäkel, Stahl verzinkt für Kette, Edelstahl für Kette	5 mm Ø	2801450 2801390
④ Doppelmuffe, verzinkt	R 2" IG R 2" IG x R 1 1/2" IG	2109102 2109210
⑤ Rückschlagklappe, GG	R 1 1/2" IG R 2" IG	2212902 2212903
⑥ Absperrschieber, RG	R 1 1/2" IG R 2" IG	2216015 2216020
⑦ Doppelnippel, verzinkt	R 1 1/2" AG R 2" AG	2009020 2009018
⑧ 90° Winkel, verzinkt	R 1 1/2" IG R 2" IG	2113605 2113606
T-Stück zur Vereinigung der Druckleitung bei Doppel-Pumpstation	R 1 1/2" IG R 2" IG	2114302 2114306
⑨ 90° Winkel, verzinkt	R 1 1/2" IG/AG R 2" IG x R 1 1/2" IG R 2" IG/AG	2111505 2112605 2111506

Bezeichnung	Pumpentyp	Art.-Nr.
⑩ STORZ-Festkupplung C-R 1 1/2" AG C-R 2" IG		2010003 2010204
⑪ Kunststoff-Spiralschlauch, je m	38 mm Ø	2632038
STORZ-Schlauchkupplung	50 mm Ø	2632050
	C-38 mm Ø	2013002
	C-52 mm Ø	2013003
STA-Schlauchverschraubung, Messing	R 1 1/2" AG	2001513
Schlauchschele	1 1/2"	2304854
	2"	2306009
Synthetik-Druckschlauch mit Kupplungen	10 m	2611310
	15 m	2611315
	20 m	2611320
	30 m	2611330
⑫ Bodenstützring für	GRP 22, GRP 26 und GRP 36	7321445
	GRP 44, GRP 50	7324535
○ Schaltgerät für Pumpe ohne Niveausteuern, mit Motorschutz, Ein-Aus-Schalter, Netzstecker		
- für 1 Ph-Pumpen (incl. Kondensator)		
GRP 16W		1920210
GRP 26W		1912445
- für 3 Ph-Pumpen		
Nennstrom		
GRP16 - 36:	2,5 - 4,0 A	1926220
	4,1 - 6,0 A	1926225
	6,1 - 8,0 A	1926230
GRP44 - 50:		auf Anfrage
○ Komplette Steuerungen für Einzel- oder Doppelpumpstationen		s. Sonderprospekt Steuergeräte

Wir führen HOMA Pumpen



HOMA Pumpenfabrik GmbH
Postfach 2263, D-53814 Neunk.-Seelscheid
Tel. ++49 (0) 22 47/702-0, Fax ++49 (0) 22 47/702-44
e-mail: info@homa-pumpen.de
www.homapumpen.de