

## Edelstahl-Tauchmotorpumpen für chemisch aggressive Medien. Freier Durchgang 50 bis 70 mm.

### CTP 50, CTP 53, CTP 70

#### Einsatz

Tauchmotorpumpen der Baureihen CTP 50, CTP 53 und CTP 70 werden zum Fördern von korrosiven und abrasiven Medien, chemisch aggressivem Schmutz- und Abwasser sowie flüssigen Chemikalien eingesetzt. Durch den großen freien Durchgang von 50 bzw. 70 mm sind sie besonders geeignet für den Einsatz in Medien mit groben Feststoff- und Faseranteilen, für die Abwasserentsorgung in Industrie und Gewerbe sowie das Fördern von flüssigen Chemikalien in industriellen Prozessen.

DIN EN 12050-2: Konformität und Bauart geprüft und überwacht von der LGA, Zertifikat Nr. 0220119.

Aufstellung: Stationär oder transportabel.

Fördermedium: Schmutz- und Abwasser mit Fest- und Faseranteilen sowie chemisch aggressiven Anteilen. Max. Temperatur des Fördermediums: 40° C, kurzzeitig bis 60° C.

Betriebsart: Dauerbetrieb (S1) bei komplett untergetauchtem Motor.

#### Bauart

Voll überflutbare Tauchmotorpumpe, bestehend aus:

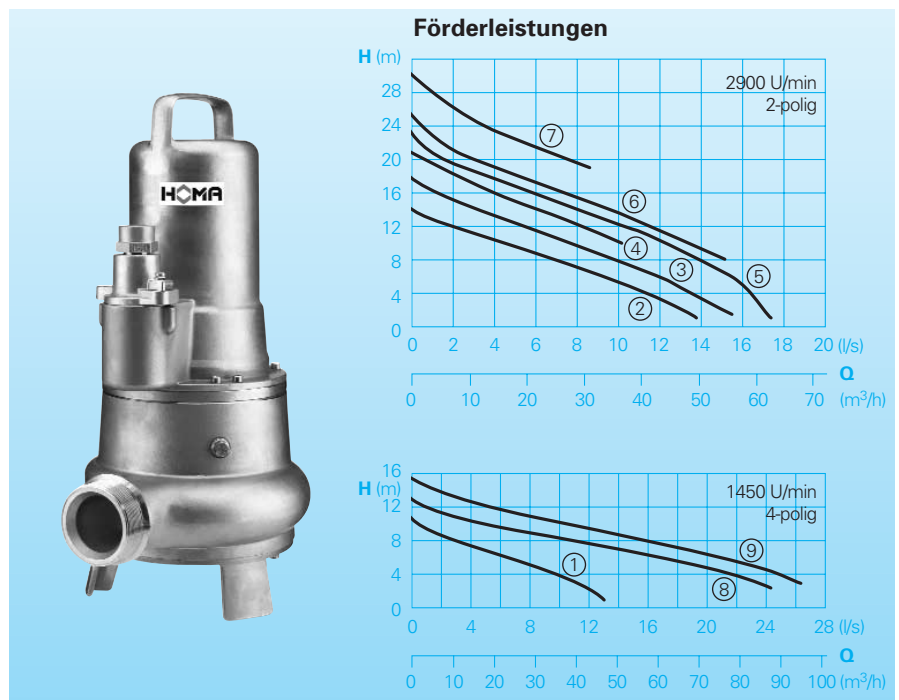
Pumpe: einstufig, mit horizontalem Druckanschluss.

Laufrad: geschlossenes Einschauflrad für schlammige Medien mit Feststoffen oder faserigen Beimengungen. Freier Durchgang 50 mm bzw. 70 mm.

Motor: Voll überflutbarer, druckwasserdichter Motor. Isolationsklasse F. Schutzart IP 68. Thermofühler zur Temperaturüberwachung in der Wicklung. Anschlusskabel: H07 RN-F Plus 6G1,5 mit Kabelschuttschlauch und längswasserdicht vergossener Kabeleinführung. Explosionsgeschützte Ausführung nach ATEX Ex II G EEX d II BT4.

Welle/Lagerung: Stark dimensionierte Edelstahl-Motorwelle, dauergeschmierte Wälzlager.

Dichtungen: Drehrichtungsunabhängige Kombination von 2 Gleitringdichtungen (Siliziumkarbid/Siliziumkarbid) in separater Ölsperkammer. Ölkontrolle von außen möglich.



#### Technische Daten

Kennlinie Nr.	Pumpentyp	Motorleistung		Drehzahl (U/min)	Nennstrom (A)	freier Durchgang (mm)	Druckanschluss	Gewicht (kg)
		P <sub>1</sub> (kW)	P <sub>2</sub> (kW)					
①	CTP 50 (53) M 13/4 D (Ex)	1,3	1,0	1450	2,6	50	R2 1/2" (3") AG	39
②	CTP 50 (53) M 19/2 D (Ex)	1,9	1,5	2800	4,0	50	R2 1/2" (3") AG	39
③	CTP 50 (53) M 23/2 D (Ex)	2,3	1,8	2800	4,4	50	R2 1/2" (3") AG	39
④	CTP 50 (53) M 24/2 D (Ex)	2,4	1,9	2800	4,6	50	R2 1/2" (3") AG	39
⑤	CTP 50 (53) M 34/2 D (Ex)	3,4	2,8	2800	6,9	50	R2 1/2" (3") AG	51
⑥	CTP 50 (53) M 35/2 D (Ex)	3,5	2,8	2800	7,1	50	R2 1/2" (3") AG	51
⑦	CTP 50 (53) M 35/2 HD (Ex)	3,5	2,8	2800	7,1	50	R2 1/2" (3") AG	51
⑧	CTP 70 M 26/4 D (Ex)	2,5	2,0	1450	5,4	70	DN 80	65
⑨	CTP 70 M 31/4 D (Ex)	3,2	2,5	1450	6,1	70	DN 80	65

Spannung: 400 V / 3 Ph

Ausführung Ex: explosionsgeschützt

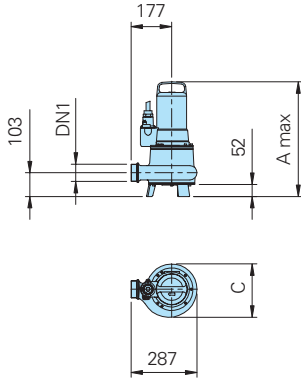
Werkstoffe:	
Pumpengehäuse, Laufrad, Motorgehäuse	Edelstahl 1.4436
Schleifring	Edelstahl 1.4571
Motorwelle	Edelstahl 1.4571
Mechan. Verbindungssteile	Edelstahl 1.4571
O-Ringe	FPM (Viton)
Gleitringdichtung	SiC / SiC, FPM (Q101VGG)
Kabelschuttschlauch	Polyolefin

#### Lieferumfang

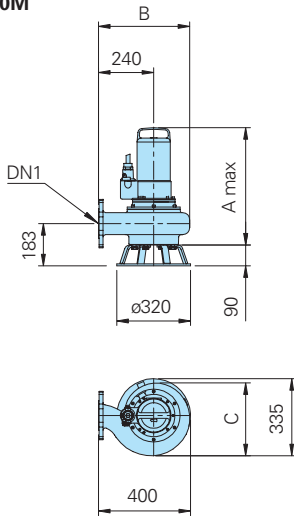
Pumpe mit integriertem Bodenstützfuß, 10 m Anschlusskabel, 5 m Kabelschuttschlauch, loses Kabelende.

# Baumaße und Installationsbeispiele

## CTP50M CTP53M

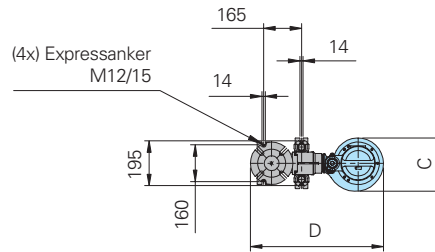
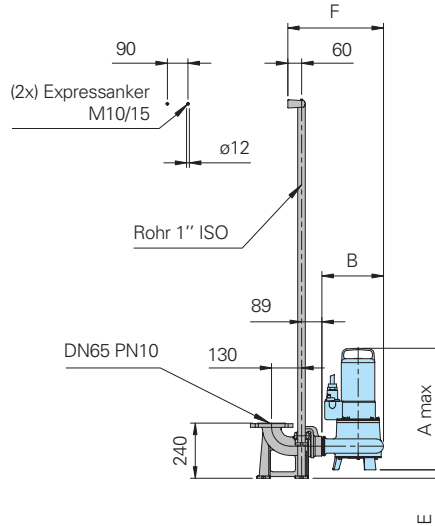


## CTP70M

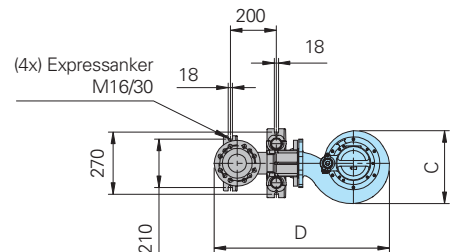
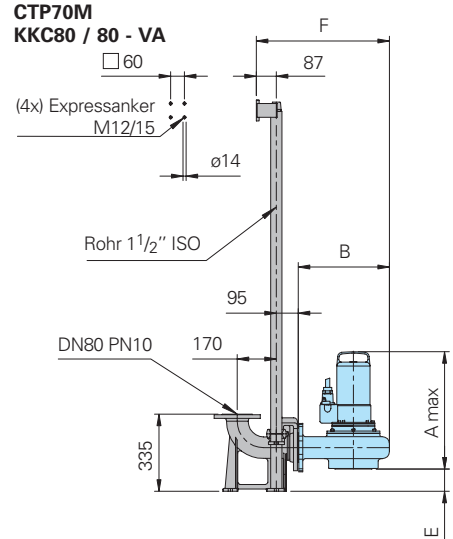


alle Maße in mm

## CTP50M KKC65 / R 2 1/2" - VA

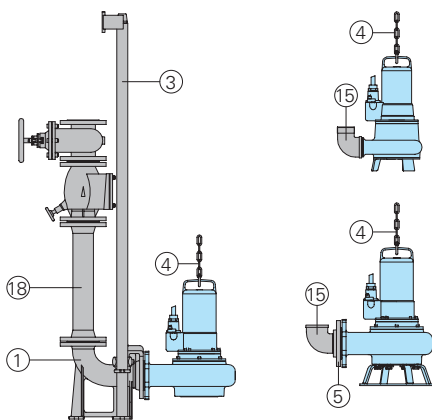


## CTP53M KKC80 / R 3" - VA



Pumpentyp	DN1	A max	B	C	D	E	F
CTP 50 M 13/4 D (EX)	R 2 1/2" AG	498	267	232	579	37	416
CTP 50 M (19-24)/2 D (EX)	R 2 1/2" AG	498	267	232	579	37	416
CTP 50 M (34-35)/2 D (EX)	R 2 1/2" AG	529	267	232	579	37	416
CTP 50 M 35/2 HD (EX)	R 2 1/2" AG	529	267	232	579	37	416
CTP 53 M 13/4 D (EX)	R 3" AG	498	291	232	656	87	473
CTP 53 M (19-24)/2 D (EX)	R 3" AG	498	291	232	656	87	473
CTP 53 M (34-35)/2 D (EX)	R 3" AG	529	291	232	656	87	473
CTP 53 M 35/2 HD (EX)	R 3" AG	529	291	232	656	87	473
CTP 70 M (26-31)/4 D (EX)	DN80 PN10	511	397	317	762	97	579

## Zubehör



Bezeichnung	Größe	Art.-Nr.
① Automatisches Kuppelungssystem aus Edelstahl 1.4436, bestehend aus Kupplungsfußkrümmer, Kupplungsgegenflansch und Führungrohrkonsole	- Type KKC 65/R2 1/2" DN 65/R2 1/2" - Type KKC 80/R3" DN 80/R3" - Type KKC 80/80 DN 80	8604017 8604037 8604027
③ Führungsröhre, Edelstahl 1.4571, paarweise, je m	Ø 1" für KKC65 Ø 1 1/2" für KKC80	2190252 2190254
④ Ablasskette, Edelstahl 1.4401, je m	5 mm Ø 8 mm Ø	2800351 2800382
Schäkel, für Kette, Edelstahl 1.4401	5 mm Ø 8 mm Ø	2801450 2801390

Bezeichnung	Größe	Art.-Nr.
⑤ Gewindeflansch, Edelstahl 1.4571	DN 65/R2 1/2" IG DN 80/R3" IG	2215115 2215120
⑮ Anschlusswinkel 90°, Edelstahl 1.4401	R2 1/2" IG/AG R3" IG/AG	2111826 2111827
⑩ Druckrohrleitung und Armaturen aus Edelstahl oder Kunststoff		auf Anfrage
○ Pumpensteuerungen und Schaltgeräte für mobilen und stationären Einsatz, Niveauerfassungs- und Überwachungseinrichtungen		Siehe HOMA-Zubehör

Wir führen HOMA Pumpen



HOMA Pumpenfabrik GmbH  
Postfach 2263, D-53814 Neunk.-Seelscheid  
Tel. +49 (0) 22 47/702-0, Fax +49 (0) 22 47/702-44  
e-mail: info@homa-pumpen.de  
www.homapumpen.de